

Abbildungen aus:

**J. Bulté**

---

**TALISMANS ÉGYPTIENS**  
**D'HEUREUSE MATERNITE**

---

Paris 1991



**1 a-b** . Doc. 113, Collection parisienne, lot Sharqîyeh  
(*cliché collectionneur*).



**2 a-b** . Doc. 129, Collection parisienne, lot Sharqîyeh  
(*cliché collectionneur*).



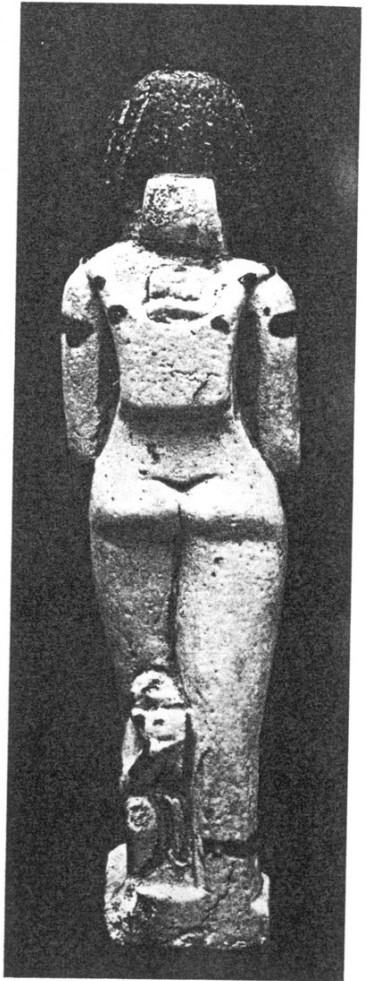
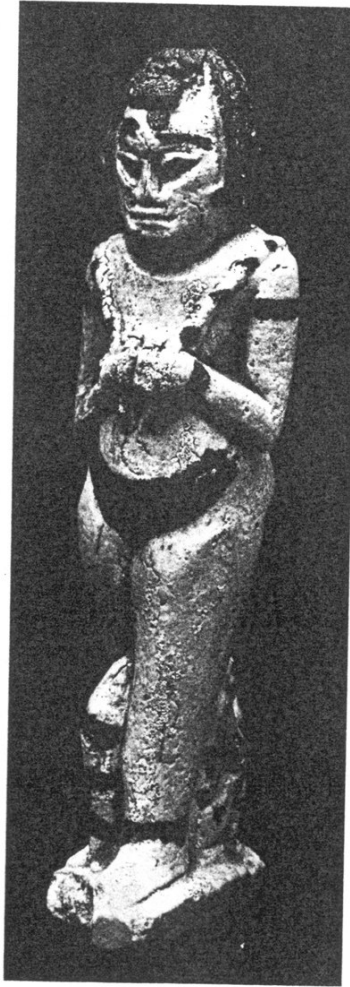
. Doc. 120 Louvre 25463 (*Archives photographi-  
Département Antiquités égyptiennes*).



24 b . Doc. a 29, Hebrew Union College Skirball, Jerusalem, Dan 13626 (fouilles Tel Dan 1978) (Copyright Nelson Gluck School of Biblical Archaeology Jerusalem).



25 a . Doc. 115, Leyde AED 110 (Copyright Rijksmuseum van Oudheden Te Leiden).



24 c-d . Doc. 121 bis, Boston 1984.168 (Copyright Museum of Fine Arts, Boston).



25 b . Doc. 116, Zagazig 849, Bouto orientale (cliché Mission archéologique française Tanis-Sân).



25 c . Doc. 118, München ÄS 5451 (photo der Staatlichen Sammlung Ägyptischer Kunst München).



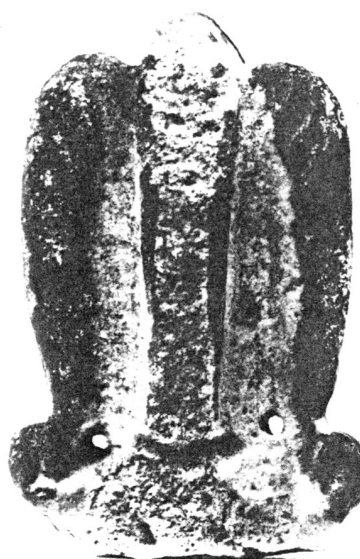
26 a-b . Doc. 122, Berlin 12424 (fotos Staatliche Museen zu Berlin).



26c Doc. 123, Zagazig 848, Bouto orientale  
Mission archéologique française Tanis-



26 d . Doc. 123bis, Metropolitan Museum of  
Art acc. n° 66.99.71 (Courtesy: The Metro-  
politan Museum of Art).



28 a-b . Doc. 131, Louvre sans numéro (Archives photographiques Département antiquités égyptiennes).