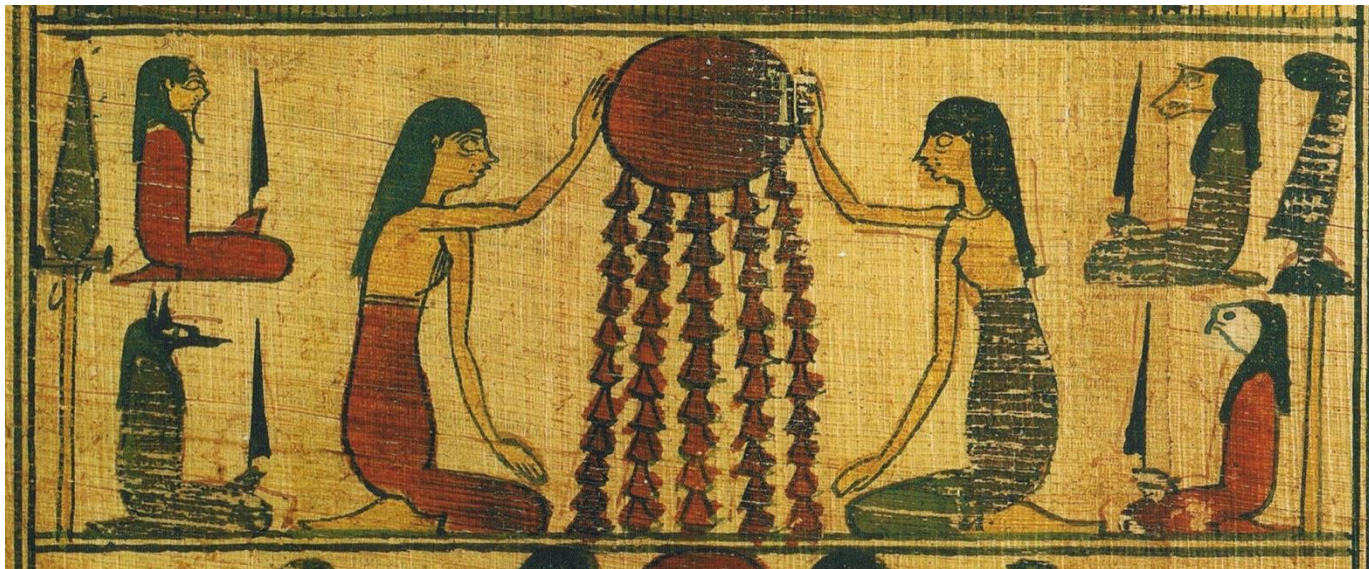
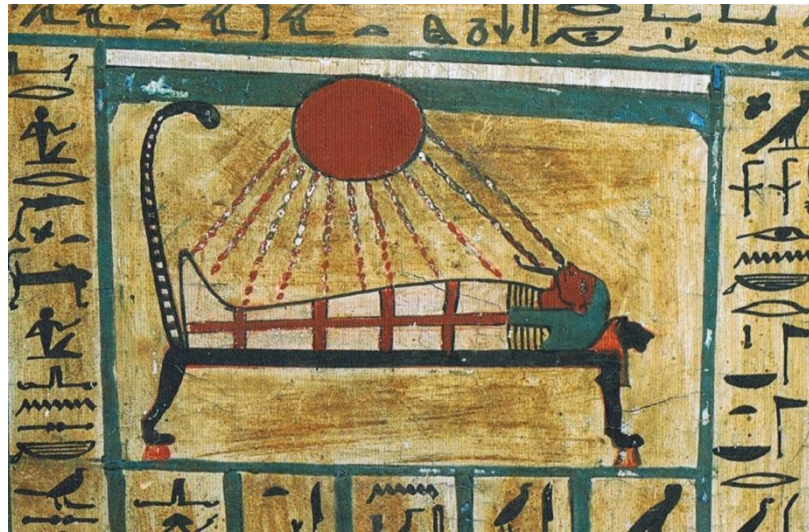




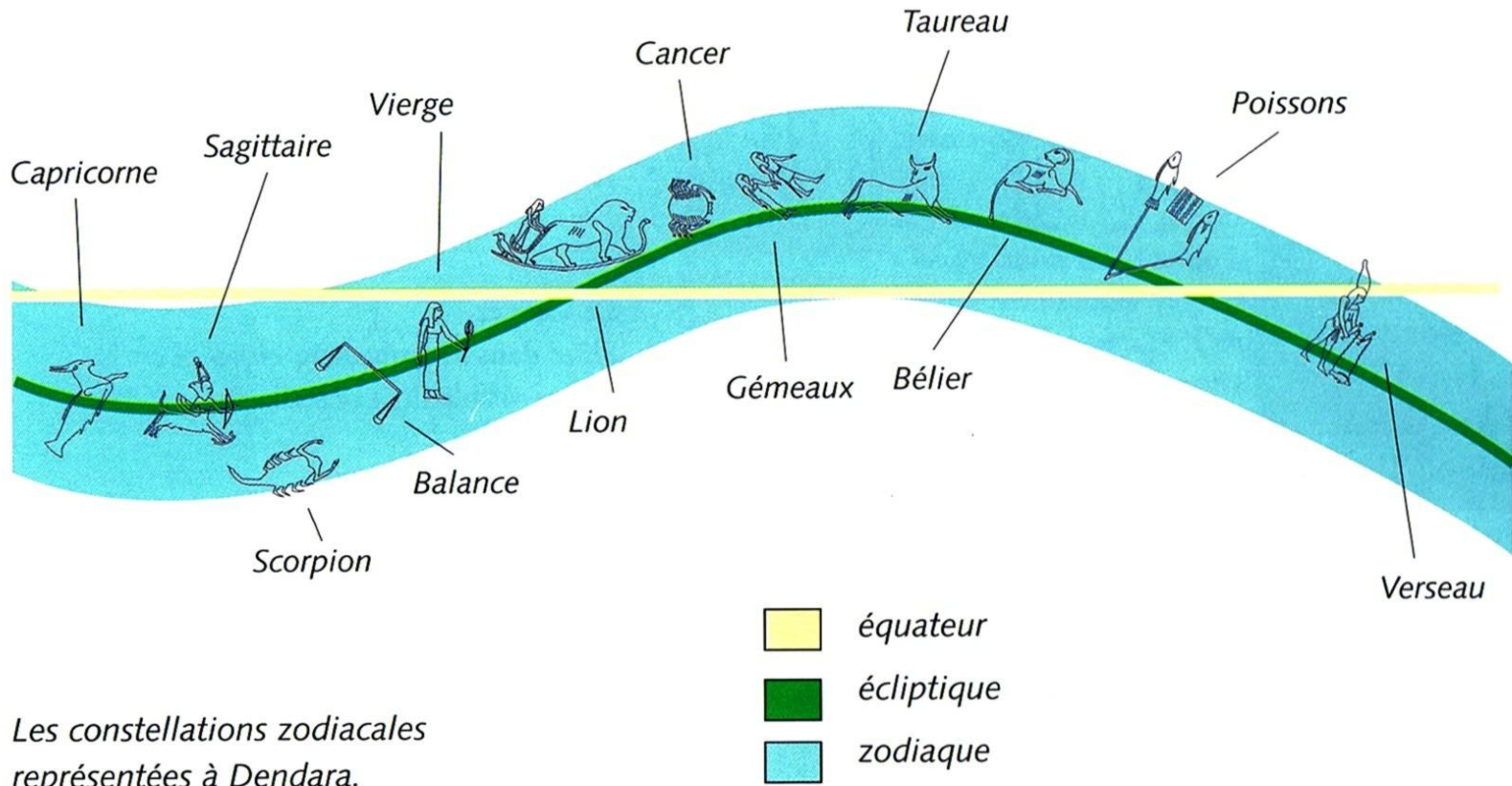
Pyramidion des Iher (26. Dyn.), Paris, Louvre, Inv.-Nr. D 18 – N 359
Marc Étienne (Hrsg.), *Les Portes du Ciel*, Paris, 2009, S. 52



Oben: Auf dem Innensarg des Besenmut (25.-26. Dyn.), London, British Museum, Inv.-Nr. EA 22940
Unten: Aus dem Totenbuch des Hor (1. Jhdt. v. Chr.), London, British Museum, Inv.-Nr. EA 10479/11
John H. Taylor, *Journey through the afterlife. Ancient Egyptian Book of the Dead*,
Cambridge, Massachusetts, 2010, S. 75 (oben) und 248 (unten)



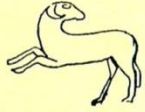
Links: Stier und Widder; rechts: Fische – Tempel von Dendera, Vorhalle, Decke an der Ostseite
Sandro Vannini, *Tutanchamun. Die Reise durch die Unterwelt*, Köln, 2018, S. 382-383



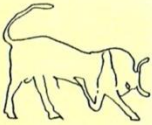
Les constellations zodiacales représentées à Dendara.

Sternbilder des Tierkreises, dargestellt in Dendera
 S. Cauville, *Le Zodiaque d'Osiris*, Leuven, 1997, S. 25

Dendara plafond



Le Bélier
Première constellation du zodiaque, elle est peu spectaculaire.



Le Taureau
Grande constellation qui s'étend vers le nord à partir de l'équateur céleste.



Les Gémeaux
C'est l'une des principales constellations de l'hémisphère Nord.



Le Cancer
Situé dans l'hémisphère Nord, il est la moins visible des constellations.



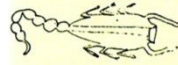
Le Lion
Une des principales constellations de l'hémisphère Nord.



La Vierge
C'est la deuxième des plus grandes constellations du ciel.



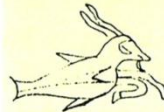
La Balance
Située au sud de l'équateur céleste.



Le Scorpion
Constellation de l'hémisphère Sud.



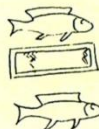
Le Sagittaire
Une des constellations les plus riches, qui se situe dans l'hémisphère austral. L'arc levé vise le cœur du scorpion.



Le Capricorne
Constellation de l'hémisphère Sud.



Le Verseau
Constellation majeure de la région équatoriale. La représentation populaire est celle d'un homme qui verse de l'eau d'une jarre, l'eau tombe sur le Poisson austral. Les Égyptiens ont parfaitement adapté le symbole en choisissant le dieu Hâpy, symbole de la crue, qui verse de l'eau de deux vases rituels.



Les Poissons
Cette grande constellation se situe dans la région équatoriale du ciel; elle représente deux poissons liés par une corde; le nœud est marqué par Alpha des Poissons, c'est-à-dire l'étoile la plus brillante de la constellation.

Le Bélier Widder

Le Taureau Stier

Les Gémeaux Zwillinge

Le Cancer Krebs

Le Lion Löwe

La Vierge Jungfrau

La Balance Waage

Le Scorpion Skorpion

Le Sagittaire Schütze

Le Capricorne Steinbock

Le Verseau Wassermann

Les Poissons Fische